

САМАЯ УСПЕШНАЯ СТРАТЕГИЯ

Текст: Надежда СЕРГЕЕВА
Фото: Александр КЕНДЕНКОВ



Автор проекта **Наталья МИТИНА**

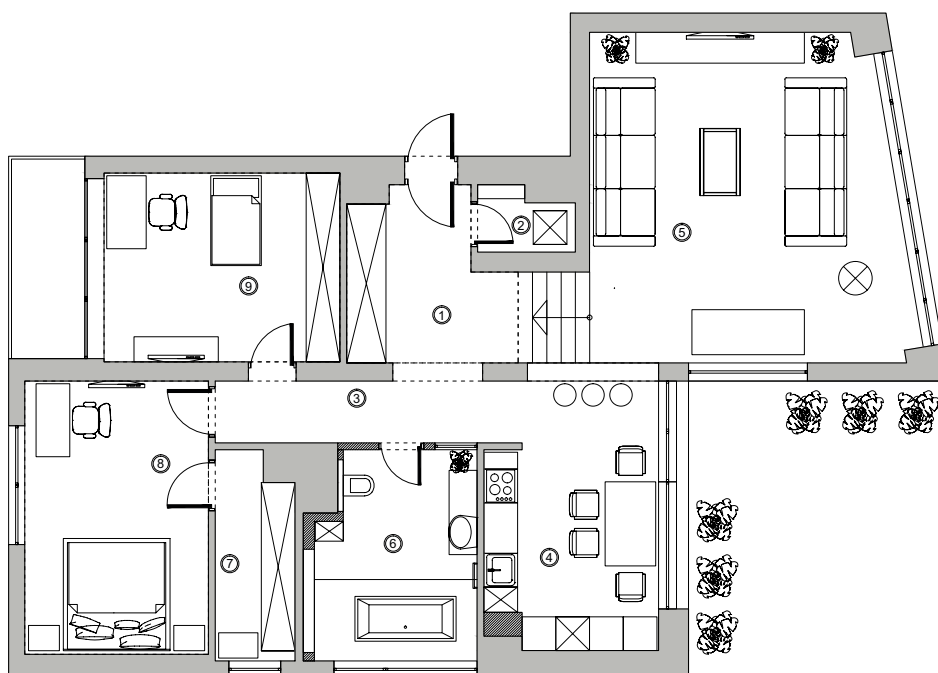
Квартиру в 111 квадратных метров в рижской новостройке отличает изначально отличная архитектура помещения. К тому же уровень пола гостиной на 90 см ниже остальной площади. Эта интересная особенность придает гостиной торжественно-парадный вид благодаря потолку высотой 3,5 м.





ЭКСПЛИКАЦИЯ ПОМЕЩЕНИЙ

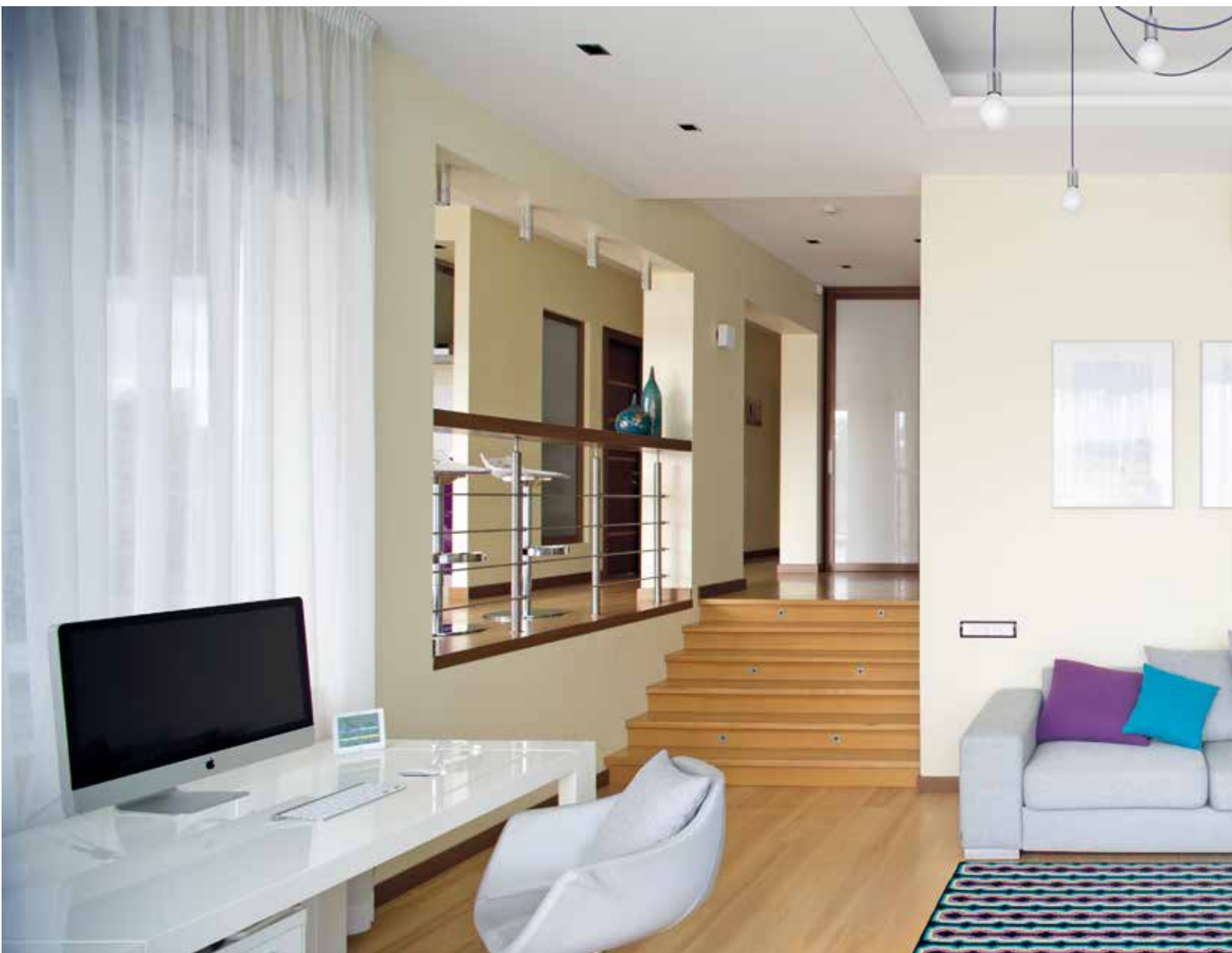
№	Название	Площадь
1	Прихожая	10.19 м2
2	Постирочная	1.80 м2
3	Коридор	6.00 м2
4	Кухня	15.42 м2
5	Гостиная	32.11 м2
6	Ванная комната	10.96 м2
7	Гардероб	5.77 м2
8	Спальня	14.95 м2
9	Детская	14.13 м2
		111.03 м2



Причем до реконструкции его высота была чистых 4 м, а уже после устройства звукоизоляции и закарнизной подсветки он опустился по периметру до 3,5 м, а в центре до 3,7 м. Еще одна привлекательная особенность квартир этой новостройки – большие окна в гостиной, кухне, ванной комнате и детской, заполняющие интерьер светом, что очень актуально в условиях прибалтийской погоды.

Основная тема дизайна интерьера квартиры, представленной в нашем журнале, родилась из пожеланий заказчиков жить в современном пространстве без пафоса и гламура, а их увлечение парусным спортом добавило настроение легкости, света и ветра, заиграв яркими цветными акцентами. Заказчики – молодая энергичная пара с маленькой дочкой. Оба спор-

ГОСТИНАЯ ВПЕЧАТЛЯЕТ ВЫСОТОЙ ПОТОЛКА И ПАНОРАМНЫМ ОКНОМ ВО ВСЮ СТЕНУ. РАБОЧЕЕ МЕСТО ДЛЯ ГЛАВЫ СЕМЬИ (ДАЖЕ ВО ВРЕМЯ РАБОТЫ ОН ПРЕДПОЧИТАЕТ БЫТЬ ВМЕСТЕ С СЕМЬЕЙ) РАСПОЛОЖЕНО ЗДЕСЬ ЖЕ



тивны, увлекаются кайтсерфингом, поэтому цвет стен напоминает цвет песка на морском пляже, на стене фотографии парусов, в обстановке живые пальмы. Дизайнер интерьера квартиры Наталья Митина – автор многих жилых и известных коммерческих объектов, лауреат нескольких интерьерных премий, автор популярных книг и статей по дизайну интерьера.

Автор рассказывает: «Мы не сразу нашли комфортный режим работы, пока однажды хозяин квартиры поинтересовался, как бы я действовала, если бы это была моя квартира. И я стала поступать именно по этому принципу – как для себя. Это оказалась самая успешная стратегия! Наши представления о прекрасном совпадали: люстра Vesoi с фиолетовыми проводами, ковер Baba Cool Rug от Michaela Schleyren – себе я бы выбрала именно такой – и многое другое с первого раза было принято с восторгом».

**ДВЕ КОНСТРУКТИВНЫЕ ЛИНИИ В КУХНЕ: РАБОЧАЯ ЗОНА ВДОЛЬ ОДНОЙ
СТЕНЫ И ЗОНА ВЫСОКИХ ШКАФОВ С ТЕХНИКОЙ ВДОЛЬ ДРУГОЙ.
ФАСАДЫ ШКАФОВ – ИЗ КРАШЕНОГО СТЕКЛА В АЛЮМИНИЕВОЙ РАМКЕ**



Перед разработкой дизайна дверь в гардеробную перенесена из коридора в главную спальню. По эскизам автора выполнены межкомнатные двери, кухня, шкаф в прихожей, мебель в ванной комнате и гардеробная. Остальная мебель готовая, в гостиной Calligaris, в спальне Misura Emme, а в детской Battistella.

Дизайнер не любит дробить пространство, поэтому в своих проектах старается максимально объединять помещения с помощью материала пола и цветового решения. Так и здесь: покрытие пола во всей квартире, за исключением ванной комнаты, из массивной доски ясеня, эксклюзивно изготовленной в нужной ширине и обработанной маслом и лаком для придания золотистого цвета. Потолки окрашены в белый цвет, а все стены – оттенка ванили. В качестве акцентов оформления используются текстиль, мебель и различные яркие цвета: нежно-лиловый, оранжевый, цвет фуксии и сливовый. Для дверей и плинтусов выбран шпон ореха, двери переключаются с полом горизонтальными вставками из шпона зебрано.

В интерьере очень много стекла – одного из любимых материалов Наталии – крашеного, прозрачного и матового. Стекло в фасадах кухни – насыщенного сливового цвета. Много белого цвета – рабочая поверхность мебели на кухне, фартук из кориана и корпусная мебель в гостиной. Большие диваны в гостиной – нейтрально серые.





МЯТНЫЙ ОТТЕНОК ТЕКСТИЛЯ АНГЛИЙСКОЙ МАРКИ SANDERSON И ЕГО МОТИВЫ, ПОВТОРЯЮЩИЕСЯ В НАСТЕННОЙ РОСПИСИ ПО ТРАФАРЕТУ, ЗАДАЮТ СПОКОЙНОЕ НАСТРОЕНИЕ СПАЛЬНЕ



Ванная комната с окном во всю стену – это уже роскошь. В начале проекта за окном был пустырь, а затем там вырос жилой дом, поэтому окно закрыто римской шторой, пропускающей солнечный свет, что создает соответствующее настроение.

Для штор в гостиной и кухне выбран белый лен средней плотности: в спальне и детской – почти прозрачный. В гостиной за тонким льном есть еще римские жалюзи из специальной светоотражающей ткани. Насущные вопросы в проектах с панорамным остеклением – защита от солнца и кондиционирование – полностью решены.

Наталья считает, что при оформлении интерьера живыми растениями одной из главных ошибок является самостоятельное приобретение заказчиками слишком маленьких цветов в слишком маленьких горшках.

Сорт пальмы Агеса и горшки марки Lechuza с системой автополива, выбранные дизайнером для этого проекта, идеально дополняют по цвету и стилю легкий, яркий, современный, динамичный интерьер, являющийся прямым продолжением личности заказчиков.



*ДЕТСКАЯ – НЕ В СТИЛЕ МЛАДЕНЦА
(ХОТЯ В НАЧАЛЕ РАБОТЫ НАД
ПРОЕКТОМ ДОЧЕРИ ХОЗЯЕВ
БЫЛО ПОЛГОДА), А СЛОВНО
ЧИСТЫЙ ХОЛСТ, ПОЗВОЛЯЮЩИЙ
В ПРОЦЕССЕ РОСТА ПРОЯВЛЯТЬ
ИНДИВИДУАЛЬНОСТЬ*



