

ЛАКОНИЧНАЯ КОНЦЕПЦИЯ

От архитектора Наталии Митиной

Гостиная.
Диван «Vittoria»
от «Natuzzi»,
подушки
от «Rory Dobner»
и «Dedar»,
кресло «LIU»
от «Natuzzi»,
шторы
от «Zimmer + Rohde»,
журнальный стол,
комод и стеллажи
по проекту
архитектора,
люстра
от «El Torrent»,
пол – массив
беленого ясеня.



1. **Прихожая.**
Консоль, зеркало и система хранения по проекту архитектора, покраска стен от «Sadolin», верхний свет от «El Torrent», пол – плитка от «Nowa Gala».
2. **Гостиная.**
Диван «Vittoria» от «Natuzzi», подушки от «Rory Dobner» и «Dedar», кресло «LIU» от «Natuzzi», шторы от «Zimmer + Rohde», журнальный стол, комод и стеллажи по проекту архитектора, люстра от «El Torrent», покраска стен от «Sadolin», пол – массив белого ясеня.

1

ИСХОДНЫЕ ДАННЫЕ

Площадь – 300 м².
Высота потолков – 2,90 м.
Жилой дом в Юрмале для семьи из 4 человек.

АВТОР

Архитектор **Наталья Митина**
(бюро «Консерсия»).

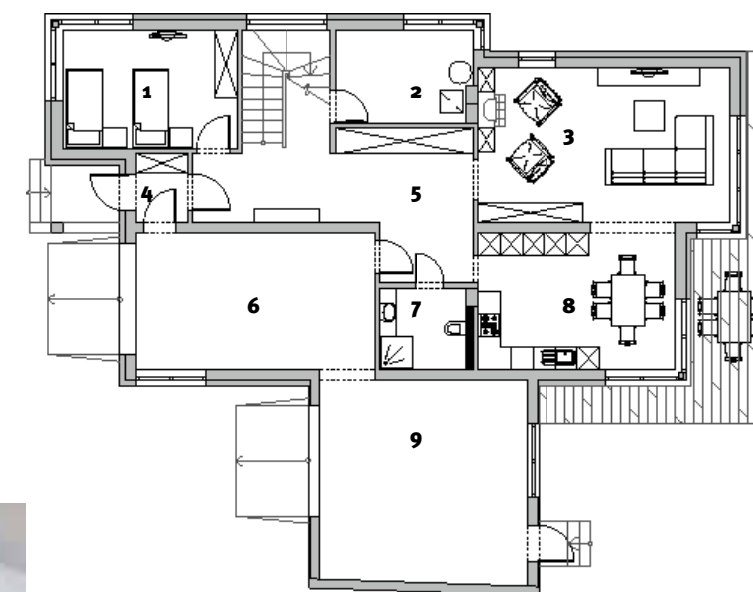
ПРОЕКТ И ДЕКОР

Дом был спроектирован с учетом пожеланий заказчиков, людей энергичных, много работающих и столь же много путешествующих, мечтавших о современном и лаконичном интерьере. Им хотелось видеть в собственном жилище много дерева и приглушенные нейтральные тона. Проектом было предусмотрено достаточно пространства для всего необходимого – просторной прихожей, большой гостиной, соединенной

широким проемом с кухней, гостевой спальни и санузла на первом этаже. На втором этаже расположена хозяйская спальня с собственной гардеробной и ванной комнатой, а также две детские и санузел для детей. Просторный холл на втором этаже объединил помещения. Во всем доме на пол положена массивная доска ясеня под белым маслом, в прихожей и кухне – крупноформатная плитка из каменной массы.

На плане 1-го этажа:

1. Гостевая спальня.
2. Котельная.
3. Гостиная.
4. Прихожая.
5. Холл.
- 6, 9. Гаражи.
7. Санузел.
8. Кухня.



Бюро «Консерсия» (Рига) выполняет проекты жилых и общественных пространств.



2

■ От проекта до реализации – **1,5 года.**

Фото: Александр Кенденков
Адреса – на с. 158.



- 1, 2.** Кухня по проекту архитектора, свет от «Globo», шторы от «Zimmer + Rohde», диван «Vittoria» от «Natuzzi».
- 3.** **Спальня.** Кровать «Andrea» от «Nakts Mebeles», тумбочки от «IKEA», подушки от «Zimmer + Rohde», бра от «El Torrent», покраска стен от «Sadolin», пол – массив белого ясеня.





1



2



3

- 1, 2. Лестница по проекту архитектора.
- 3. Площадка второго этажа.
Кресло «LIU» от «Natuzzi»,
пол – массив белого ясеня.
- 4. Фасад дома.



4



- 1, 3.** Кабинет. Диван от «Alberta», подушки и шторы от «Zimmer Rohde», стол и кресло от «IKEA», стеллажи и межкомнатные двери по проекту архитектора, покраска стен от «Sadolin», пол – массив белого ясеня.
- 2.** Ванная комната. Сантехника от «Duravit», плитка «Pura Dimante» от «FAP».

